



Lokalizacja: Rybnik – dzielnica Meksyk

PARTER 45,03 m²



Doskonała lokalizacja – bliskość centrum, obwodnicy Racibórz-Pszczyna, park, staw



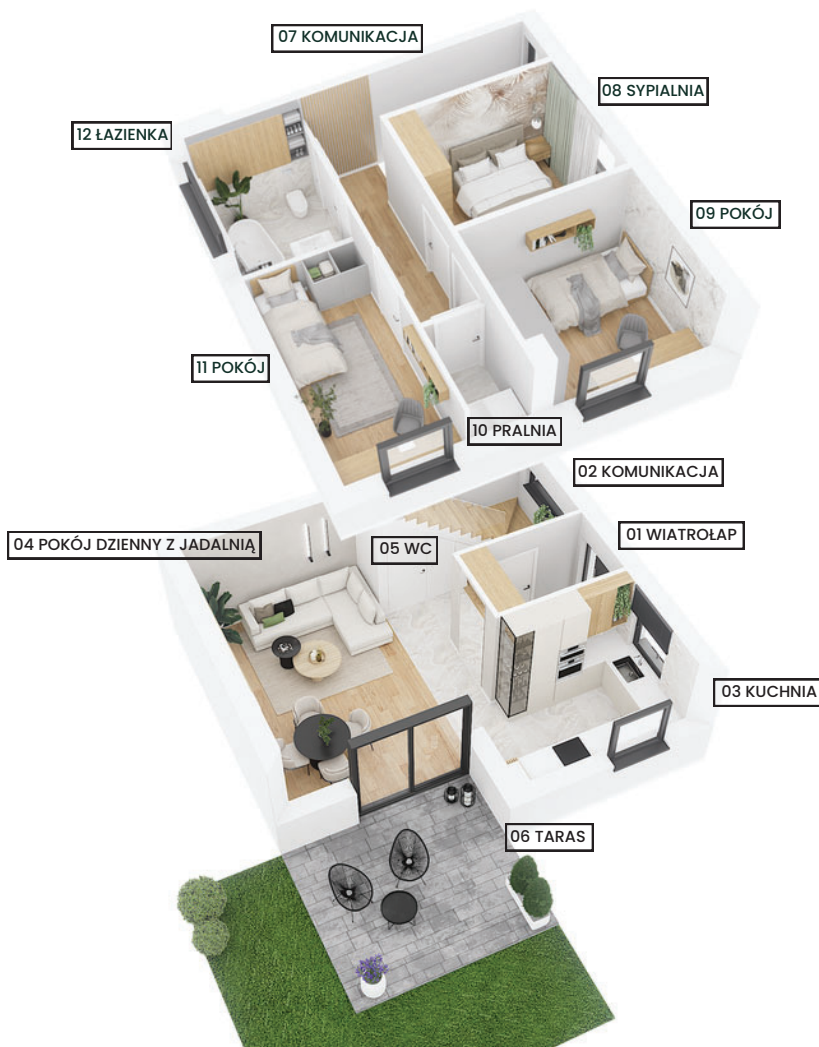
Dwa miejsca parkingowe



Taras z dostępem na własny ogródek

PIĘTRO 49,47 m²

01 Wiatrołap	4,49 m ²
02 Komunikacja	9,81 m ²
03 Kuchnia	8,71 m ²
04 Pokój dzienny z jadalnią	20,45 m ²
05 WC	1,57 m ²
06 Taras	18,13 m ²



07 Komunikacja	10,30 m ²
08 Sypialnia	9,89 m ²
09 Pokój	10,56 m ²
10 Pralnia	2,12 m ²
11 Pokój	11,23 m ²
12 Łazienka	5,37 m ²

